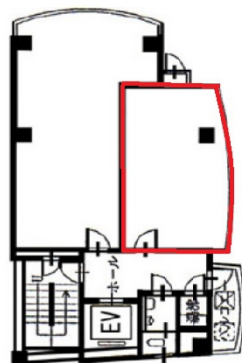


# 四ツ橋GTCビル (YOTSUBASHI GTC BLDG)

10階8.5坪

大阪府大阪市西区新町1-7-5



## 物件MAP



賃貸条件	
坪数	8.5坪
階数	10階
入居可能日	
ビル情報	
所在地	大阪府大阪市西区新町1-7-5
最寄り駅	大阪メトロ四つ橋線 四ツ橋駅 徒歩1分 大阪メトロ長堀鶴見緑地線 西大橋駅 徒歩-1分 大阪メトロ長堀鶴見緑地線 心斎橋駅 徒歩-1分 大阪メトロ御堂筋線 心斎橋駅 徒歩-1分 大阪メトロ中央線 本町駅 徒歩-1分
エリア	四ツ橋エリア
竣工	1988年1月
耐震	新耐震基準
階数	地上11階 地下1階
用途	事務所
構造	S造
設備情報	
エレベーター	1基
空調	個別空調
OAフロア	その他
基準階天井高	
光ファイバー	調査中
トイレ	男女別・室外
セキュリティ	有り
駐車場	無し