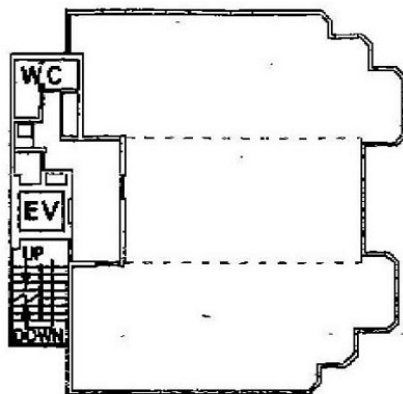


四ツ橋大川ビル 11階48.18坪

大阪府大阪市西区新町1-6-23



物件MAP



賃貸条件	
月額賃料	457,710円（税別）
坪数	48.18坪
坪単価	9,500円（税別）
共益費	賃料に含む
礼金	相談
敷金（保証金）	6ヶ月
階数	11階
入居可能日	即日

ビル情報	
所在地	大阪府大阪市西区新町1-6-23
最寄り駅	大阪メトロ四つ橋線 四ツ橋駅 徒歩1分 大阪メトロ御堂筋線 心齋橋駅 徒歩5分 大阪メトロ長堀鶴見緑地線 西大橋駅 徒歩5分 大阪メトロ長堀鶴見緑地線 心齋橋駅 徒歩6分 大阪メトロ中央線 本町駅 徒歩11分
エリア	四ツ橋エリア
竣工	1990年6月
耐震	新耐震基準
階数	地上12階 地下1階
用途	事務所
構造	RC造

設備情報	
エレベーター	1基
空調	個別空調
OAフロア	その他
基準階天井高	
光ファイバー	有り
トイレ	男女別・室外
セキュリティ	有り
駐車場	無し



事務所移転の簡単検索サイト

Quick Service

クイックサービス

四ツ橋大川ビル 11階48.18坪 大阪府大阪市西区新町1-6-23

四ツ橋エリア（ビルID：0018873）の賃貸オフィス

貸事務所・レンタルオフィス・オフィス移転ならQuickService

物件詳細はこちらから



0120-55-2620

【受付時間】平日9:30~18:30

