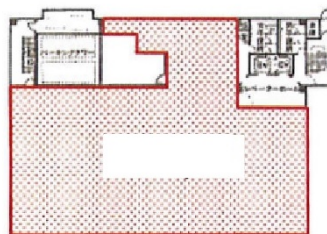


# 四ツ橋グランドビル 9階27.25坪

大阪府大阪市西区新町1-4-26



## 物件MAP



賃貸条件	
坪数	27.25坪
階数	9階
入居可能日	

ビル情報	
所在地	大阪府大阪市西区新町1-4-26
最寄り駅	大阪メトロ四つ橋線 四ツ橋駅 徒歩2分 大阪メトロ御堂筋線 心齋橋駅 徒歩6分 大阪メトロ長堀鶴見緑地線 心齋橋駅 徒歩5分 大阪メトロ長堀鶴見緑地線 西大橋駅 徒歩6分 大阪メトロ四つ橋線 本町駅 徒歩9分
エリア	四ツ橋エリア
竣工	1973年11月
耐震	耐震補強済
階数	地上10階
用途	事務所
構造	RC造

設備情報	
エレベーター	2基
空調	個別空調
OAフロア	OAフロア
基準階天井高	2,350mm
光ファイバー	無し
トイレ	男女別・室外
セキュリティ	有り
駐車場	有り



事務所移転の簡単検索サイト

**Quick Service**

クイックサービス

四ツ橋グランドビル 9階27.25坪 大阪府大阪市西区新町1-4-26

四ツ橋エリア (ビルID: 0018870) の賃貸オフィス

貸事務所・レンタルオフィス・オフィス移転なら**QuickService**

物件詳細はこちらから



**0120-55-2620**

【受付時間】平日9:30~18:30

