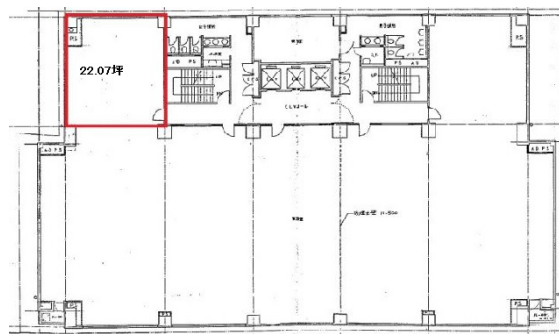


大阪四ツ橋新町ビル 2階22.07坪

大阪府大阪市西区新町1-4-24



2F

物件MAP



| 賃貸条件 | |
|--------|---|
| 坪数 | 22.07坪 |
| 階数 | 2階 |
| 入居可能日 | |
| ビル情報 | |
| 所在地 | 大阪府大阪市西区新町1-4-24 |
| 最寄り駅 | 大阪メトロ四つ橋線 四ツ橋駅 徒歩1分 大阪メトロ御堂筋線 心齋橋駅 徒歩4分 大阪メトロ長堀鶴見緑地線 心齋橋駅 徒歩5分 大阪メトロ長堀鶴見緑地線 西大橋駅 徒歩6分 大阪メトロ四つ橋線 本町駅 徒歩10分 |
| エリア | 四ツ橋エリア |
| 竣工 | 1986年8月 |
| 耐震 | 新耐震基準 |
| 階数 | 地上9階 地下2階 |
| 用途 | 事務所 |
| 構造 | SRC造 |
| 設備情報 | |
| エレベーター | 3基 |
| 空調 | 個別空調 |
| OAフロア | OAフロア |
| 基準階天井高 | 2,450mm |
| 光ファイバー | 有り |
| トイレ | 男女別・室外 |
| セキュリティ | 有り |
| 駐車場 | 有り |