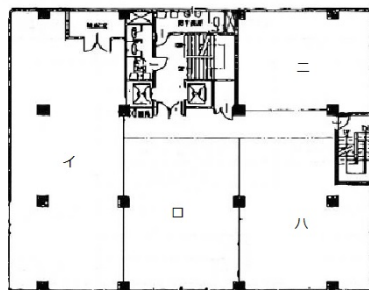


大幸ビル 6階114坪

大阪府大阪市西区新町1-4-21



物件MAP



賃貸条件	
月額賃料	1,023,720円（税別）
坪数	114坪
坪単価	8,980円（税別）
共益費	賃料に含む
礼金	1ヶ月
敷金（保証金）	6ヶ月
階数	6階（イ・ロ・ハ・ニ）
入居可能日	即日

ビル情報	
所在地	大阪府大阪市西区新町1-4-21
最寄り駅	大阪メトロ四つ橋線 四ツ橋駅 徒歩5分
エリア	四ツ橋エリア
竣工	1948年9月
耐震	旧耐震基準
階数	地上9階
用途	事務所
構造	調査中

設備情報	
エレベーター	2基
空調	セントラル空調
OAフロア	その他
基準階天井高	2,500mm
光ファイバー	無し
トイレ	男女別・室外
セキュリティ	無し
駐車場	有り



事務所移転の簡単検索サイト

Quick Service

クイックサービス

大幸ビル 6階114坪 大阪府大阪市西区新町1-4-21

四ツ橋エリア（ビルID：0018868）の賃貸オフィス

貸事務所・レンタルオフィス・オフィス移転なら**QuickService**

物件詳細はこちらから



0120-55-2620

【受付時間】平日9:30～18:30

