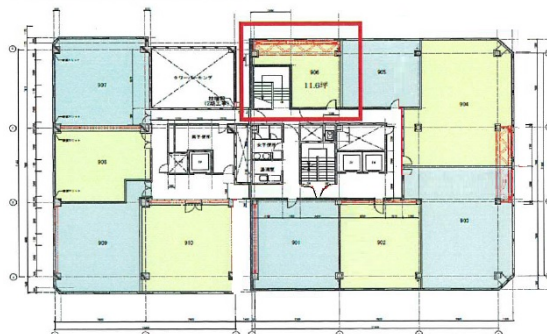


# 四ツ橋セントラルビル 4階11.6坪

大阪府大阪市西区新町1-3-12



## 物件MAP



賃貸条件	
月額賃料	100,920円 (税別)
坪数	11.6坪
坪単価	8,700円 (税別)
共益費	38,280円
礼金	無し
敷金 (保証金)	10ヶ月
階数	4階 (406)
入居可能日	2024年4月

ビル情報	
所在地	大阪府大阪市西区新町1-3-12
最寄り駅	大阪メトロ四つ橋線 四ツ橋駅 徒歩1分
エリア	四ツ橋エリア
竣工	1977年1月
耐震	旧耐震基準
階数	地上9階 地下1階
用途	事務所
構造	RC造

設備情報	
エレベーター	3基
空調	個別空調
OAフロア	OAフロア
基準階天井高	2,600mm
光ファイバー	有り
トイレ	男女別・室外
セキュリティ	有り
駐車場	有り