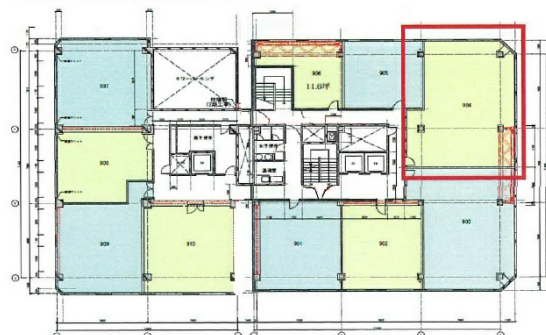


四ツ橋セントラルビル 4階33.4坪

大阪府大阪市西区新町1-3-12



物件MAP



| 賃貸条件 | |
|---------|--------------|
| 月額賃料 | 290,580円（税別） |
| 坪数 | 33.4坪 |
| 坪単価 | 8,700円（税別） |
| 共益費 | 110,220円 |
| 礼金 | 無し |
| 敷金（保証金） | 10ヶ月 |
| 階数 | 4階（404） |
| 入居可能日 | 2024年4月 |

| ビル情報 | |
|------|---------------------|
| 所在地 | 大阪府大阪市西区新町1-3-12 |
| 最寄り駅 | 大阪メトロ四つ橋線 四ツ橋駅 徒歩1分 |
| エリア | 四ツ橋エリア |
| 竣工 | 1977年1月 |
| 耐震 | 旧耐震基準 |
| 階数 | 地上9階 地下1階 |
| 用途 | 事務所 |
| 構造 | RC造 |

| 設備情報 | |
|--------|---------|
| エレベーター | 3基 |
| 空調 | 個別空調 |
| OAフロア | OAフロア |
| 基準階天井高 | 2,600mm |
| 光ファイバー | 有り |
| トイレ | 男女別・室外 |
| セキュリティ | 有り |
| 駐車場 | 有り |



事務所移転の簡単検索サイト

Quick Service

クイックサービス

四ツ橋セントラルビル 4階33.4坪 大阪府大阪市西区新町1-3-12

四ツ橋エリア（ビルID：0018858）の賃貸オフィス

貸事務所・レンタルオフィス・オフィス移転ならQuickService

物件詳細はこちらから



0120-55-2620

【受付時間】平日9:30~18:30

