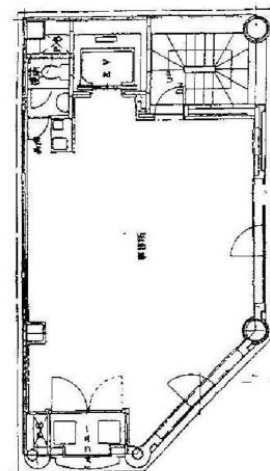


# 日宝四ツ橋新町ビル 9階15.51坪

大阪府大阪市西区新町1-2-9



## 物件MAP



賃貸条件	
月額賃料	108,000円（税別）
坪数	15.51坪
坪単価	6,963円（税別）
共益費	24,000円
礼金	150000円
敷金（保証金）	100000円
階数	9階
入居可能日	即日

ビル情報	
所在地	大阪府大阪市西区新町1-2-9
最寄り駅	大阪メトロ四つ橋線 四ツ橋駅 徒歩3分
エリア	四ツ橋エリア
竣工	1988年11月
耐震	新耐震基準
階数	地上10階 地上1階
用途	事務所
構造	S造

設備情報	
エレベーター	1基
空調	個別空調
OAフロア	その他
基準階天井高	2,500mm
光ファイバー	有り
トイレ	男女共用・室内
セキュリティ	有り
駐車場	無し