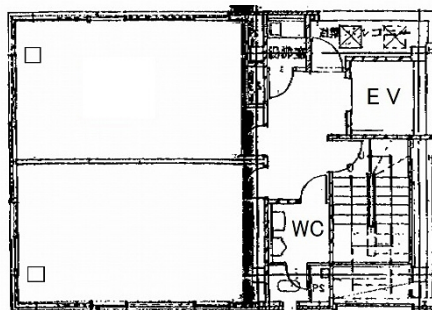


ケイエスビー新町ビル 5階8.75坪

大阪府大阪市西区新町1-2-5



物件MAP



賃貸条件	
月額賃料	相談
坪数	8.75坪
坪単価	相談
共益費	相談
礼金	無し
敷金（保証金）	相談
階数	5階
入居可能日	即日

ビル情報	
所在地	大阪府大阪市西区新町1-2-5
最寄り駅	大阪メトロ四つ橋線 四ツ橋駅 徒歩3分 大阪メトロ長堀鶴見緑地線 心齋橋駅 徒歩6分 大阪メトロ長堀鶴見緑地線 西大橋駅 徒歩8分 大阪メトロ御堂筋線 心齋橋駅 徒歩9分 大阪メトロ中央線 本町駅 徒歩9分
エリア	四ツ橋エリア
竣工	1988年11月
耐震	新耐震基準
階数	地上7階 地下1階
用途	倉庫・工場
構造	S造

設備情報	
エレベーター	1基
空調	個別空調
OAフロア	その他
基準階天井高	2,500mm
光ファイバー	有り
トイレ	男女別・室外
セキュリティ	無し
駐車場	無し



事務所移転の簡単検索サイト

Quick Service

クイックサービス

ケイエスビー新町ビル 5階8.75坪 大阪府大阪市西区新町1-2-5

四ツ橋エリア（ビルID：0018847）の賃貸オフィス

貸事務所・レンタルオフィス・オフィス移転なら**QuickService**

物件詳細はこちらから



0120-55-2620

【受付時間】平日9:30~18:30

