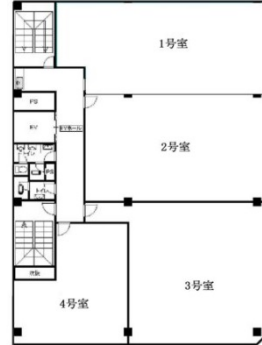


ノース四ツ橋ビル 8階12.1坪

大阪府大阪市西区新町1-24-8



物件MAP



賃貸条件	
月額賃料	133,100円 (税別)
坪数	12.1坪
坪単価	11,000円 (税別)
共益費	賃料に含む
礼金	無し
敷金 (保証金)	2982820円
階数	8階 (802)
入居可能日	2024年8月

ビル情報	
所在地	大阪府大阪市西区新町1-24-8
最寄り駅	大阪メトロ四つ橋線 四ツ橋駅 徒歩3分 大阪メトロ長堀鶴見緑地線 西大橋駅 徒歩3分 大阪メトロ長堀鶴見緑地線 心齋橋駅 徒歩6分 大阪メトロ御堂筋線 心齋橋駅 徒歩8分 大阪メトロ中央線 本町駅 徒歩13分

エリア	四ツ橋エリア
竣工	1989年10月
耐震	新耐震基準
階数	地上11階 地上1階
用途	事務所
構造	S造

設備情報	
エレベーター	1基
空調	個別空調
OAフロア	その他
基準階天井高	
光ファイバー	有り
トイレ	男女別・室外
セキュリティ	有り
駐車場	有り



事務所移転の簡単検索サイト

Quick Service

クイックサービス

ノース四ツ橋ビル 8階12.1坪 大阪府大阪市西区新町1-24-8

四ツ橋エリア (ビルID: 0018846) の賃貸オフィス

貸事務所・レンタルオフィス・オフィス移転なら**QuickService**

物件詳細はこちらから

 **0120-55-2620**

【受付時間】平日9:30~18:30

