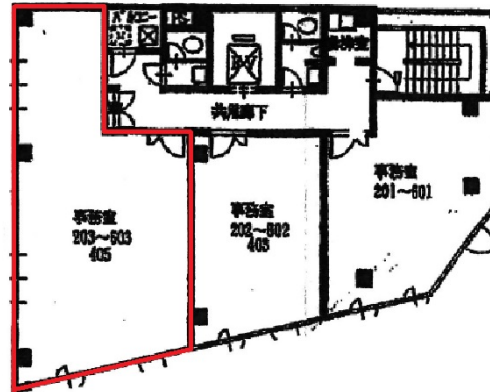


T.T.ビル2号館新町 2階17.6坪

大阪府大阪市西区新町1-22-12



物件MAP



賃貸条件	
坪数	17.6坪
階数	2階 (203)
入居可能日	

ビル情報	
所在地	大阪府大阪市西区新町1-22-12
最寄り駅	大阪メトロ四つ橋線 四ツ橋駅 徒歩4分 大阪メトロ長堀鶴見緑地線 西大橋駅 徒歩2分
エリア	四ツ橋エリア
竣工	1991年6月
耐震	新耐震基準
階数	地上8階 地上1階
用途	事務所
構造	S造

設備情報	
エレベーター	1基
空調	個別空調
OAフロア	その他
基準階天井高	
光ファイバー	無し
トイレ	男女別・室外
セキュリティ	無し
駐車場	無し



事務所移転の簡単検索サイト

T.T.ビル2号館新町 2階17.6坪 大阪府大阪市西区新町1-22-12

四ツ橋エリア (ビルID: 0018841) の賃貸オフィス

クイックサービス

貸事務所・レンタルオフィス・オフィス移転ならQuickService

物件詳細はこちらから

0120-55-2620

【受付時間】平日9:30~18:30

