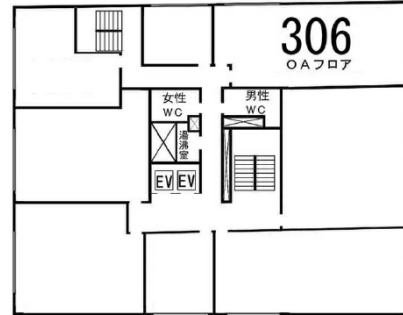


新町ビル 3階21.8坪

大阪府大阪市西区新町1-2-13



物件MAP



賃貸条件	
月額賃料	185,300円 (税別)
坪数	21.8坪
坪単価	8,500円 (税別)
共益費	54,500円
礼金	763000円
敷金 (保証金)	無し
階数	3階 (306)
入居可能日	相談

ビル情報	
所在地	大阪府大阪市西区新町1-2-13
最寄り駅	大阪メトロ四つ橋線 四ツ橋駅 徒歩2分 大阪メトロ中央線 本町駅 徒歩5分 大阪メトロ長堀鶴見緑地線 心齋橋駅 徒歩6分 大阪メトロ長堀鶴見緑地線 西大橋駅 徒歩8分 大阪メトロ御堂筋線 心齋橋駅 徒歩9分
エリア	四ツ橋エリア
竣工	1970年5月
耐震	旧耐震基準
階数	地上10階 地下1階
用途	事務所
構造	SRC造

設備情報	
エレベーター	2基
空調	個別空調
OAフロア	
基準階天井高	2,400mm
光ファイバー	有り
トイレ	男女別・室外
セキュリティ	有り
駐車場	有り



事務所移転の簡単検索サイト

Quick Service

クイックサービス

新町ビル 3階21.8坪 大阪府大阪市西区新町1-2-13

四ツ橋エリア (ビルID: 0018840) の賃貸オフィス

貸事務所・レンタルオフィス・オフィス移転なら**QuickService**

物件詳細はこちらから

 **0120-55-2620**

【受付時間】平日9:30~18:30

