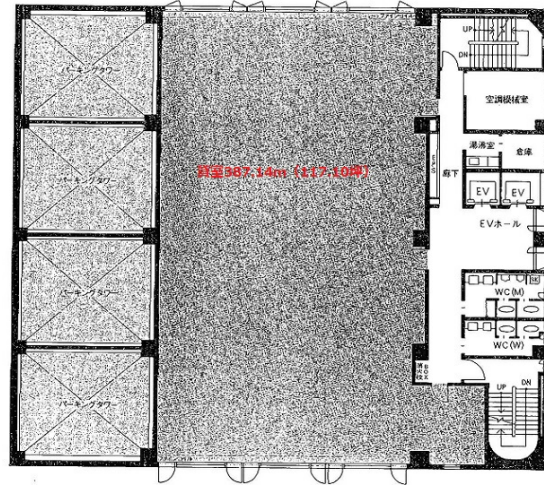


信栄商会ビル 3階117.1坪

大阪府大阪市西区新町1-17-5



物件MAP



賃貸条件	
月額賃料	相談
坪数	117.1坪
坪単価	相談
共益費	相談
礼金	無し
敷金（保証金）	相談
階数	3階（ワンフロア）
入居可能日	即日

ビル情報	
所在地	大阪府大阪市西区新町1-17-5
最寄り駅	大阪メトロ四つ橋線 四ツ橋駅 徒歩5分
エリア	四ツ橋エリア
竣工	1987年4月
耐震	新耐震基準
階数	地上1階 地上1階
用途	事務所
構造	S造

設備情報	
エレベーター	2基
空調	個別空調
OAフロア	その他
基準階天井高	
光ファイバー	有り
トイレ	男女別・室外
セキュリティ	無し
駐車場	無し