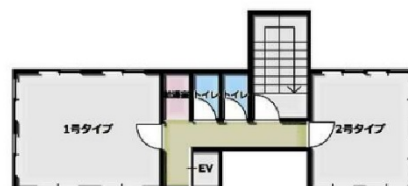


# 新町パークビル 5階32.64坪

大阪府大阪市西区新町1-16-7



## 物件MAP



賃貸条件	
月額賃料	228,480円 (税別)
坪数	32.64坪
坪単価	7,000円 (税別)
共益費	賃料に含む
礼金	無し
敷金 (保証金)	3ヶ月
階数	5階 (501)
入居可能日	即日

ビル情報	
所在地	大阪府大阪市西区新町1-16-7
最寄り駅	大阪メトロ四つ橋線 四ツ橋駅 徒歩5分 大阪メトロ長堀鶴見緑地線 西大橋駅 徒歩6分 大阪メトロ長堀鶴見緑地線 心斎橋駅 徒歩9分 大阪メトロ四つ橋線 本町駅 徒歩9分 大阪メトロ中央線 本町駅 徒歩10分
エリア	四ツ橋エリア
竣工	1986年1月
耐震	新耐震基準
階数	地上7階
用途	事務所
構造	SRC造

設備情報	
エレベーター	1基
空調	個別空調
OAフロア	その他
基準階天井高	
光ファイバー	有り
トイレ	男女別・室外
セキュリティ	有り
駐車場	有り