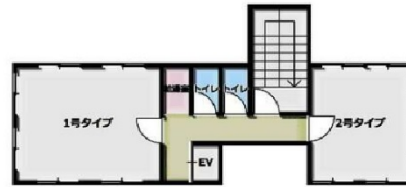


# 新町パークビル 5階32.64坪

大阪府大阪市西区新町1-16-7



## 物件MAP



| 賃貸条件     |               |
|----------|---------------|
| 月額賃料     | 228,480円 (税別) |
| 坪数       | 32.64坪        |
| 坪単価      | 7,000円 (税別)   |
| 共益費      | 賃料に含む         |
| 礼金       | 無し            |
| 敷金 (保証金) | 3ヶ月           |
| 階数       | 5階 (501)      |
| 入居可能日    | 即日            |

| ビル情報 |   |
|------|---|
| 所在地  | 大阪府大阪市西区新町1-16-7  |
| 最寄り駅 | 大阪メトロ四つ橋線 四ツ橋駅 徒歩5分<br>大阪メトロ長堀鶴見緑地線 西大橋駅 徒歩6分<br>大阪メトロ長堀鶴見緑地線 心斎橋駅 徒歩9分<br>大阪メトロ四つ橋線 本町駅 徒歩9分<br>大阪メトロ中央線 本町駅 徒歩10分 |
| エリア  | 四ツ橋エリア  |
| 竣工   | 1986年1月   |
| 耐震   | 新耐震基準   |
| 階数   | 地上7階  |
| 用途   | 事務所   |
| 構造   | SRC造  |

| 設備情報   |        |
|--------|--------|
| エレベーター | 1基     |
| 空調     | 個別空調   |
| OAフロア  | その他    |
| 基準階天井高 |        |
| 光ファイバー | 有り     |
| トイレ    | 男女別・室外 |
| セキュリティ | 有り     |
| 駐車場    | 有り     |



事務所移転の簡単検索サイト

**Quick Service**

クイックサービス

**新町パークビル 5階32.64坪** 大阪府大阪市西区新町1-16-7

四ツ橋エリア (ビルID: 0018830) の賃貸オフィス

貸事務所・レンタルオフィス・オフィス移転なら**QuickService**

物件詳細はこちらから

 **0120-55-2620**

【受付時間】平日9:30~18:30

