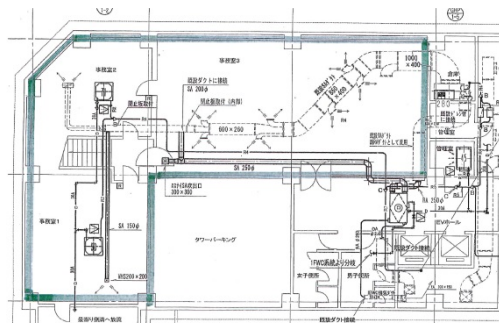


大阪産業ビル 地下1階61.57坪

大阪府大阪市西区新町1-10-2



物件MAP



賃貸条件	
月額賃料	554,130円（税別）
坪数	61.57坪
坪単価	9,000円（税別）
共益費	賃料に含む
礼金	無し
敷金（保証金）	12ヶ月
階数	B1階（B02・03・05）
入居可能日	即日

ビル情報	
所在地	大阪府大阪市西区新町1-10-2
最寄り駅	大阪メトロ御堂筋線 本町駅 徒歩6分 大阪メトロ四つ橋線 本町駅 徒歩6分 大阪メトロ中央線 本町駅 徒歩6分 大阪メトロ四つ橋線 四ツ橋駅 徒歩3分 大阪メトロ長堀鶴見緑地線 心斎橋駅 徒歩7分
エリア	四ツ橋エリア
竣工	1972年7月
耐震	耐震補強済
階数	地上9階 地下1階
用途	事務所
構造	SRC造

設備情報	
エレベーター	2基
空調	個別空調
OAフロア	OAフロア
基準階天井高	2,500mm
光ファイバー	有り
トイレ	男女別・室外
セキュリティ	有り
駐車場	有り



事務所移転の簡単検索サイト

Quick Service

クイックサービス

大阪産業ビル 地下1階61.57坪 大阪府大阪市西区新町1-10-2

四ツ橋エリア（ビルID：0018809）の賃貸オフィス

貸事務所・レンタルオフィス・オフィス移転ならQuickService

物件詳細はこちらから



0120-55-2620

【受付時間】平日9:30～18:30

