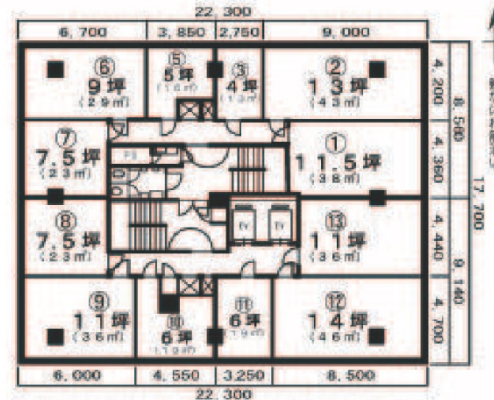


奥内阿波座駅前ビル 3階6坪

大阪府大阪市西区江之子島1-7-3



物件MAP



賃貸条件	
月額賃料	33,000円 (税別)
坪数	6坪
坪単価	5,500円 (税別)
共益費	12,000円
礼金	無し
敷金 (保証金)	無し
階数	3階 (310)
入居可能日	2024年6月

ビル情報	
所在地	大阪府大阪市西区江之子島1-7-3
最寄り駅	大阪メトロ中央線 阿波座駅 徒歩1分 大阪メトロ千日前線 阿波座駅 徒歩1分 大阪メトロ長堀鶴見緑地線 西長堀駅 徒歩13分 大阪メトロ千日前線 西長堀駅 徒歩13分 京阪中之島線 中之島駅 徒歩15分

エリア	西本町エリア
竣工	1971年7月
耐震	旧耐震基準
階数	地上16階 地下1階
用途	事務所
構造	SRC造

設備情報	
エレベーター	2基
空調	個別空調
OAフロア	その他
基準階天井高	2,200mm
光ファイバー	無し
トイレ	男女別・室外
セキュリティ	無し
駐車場	無し