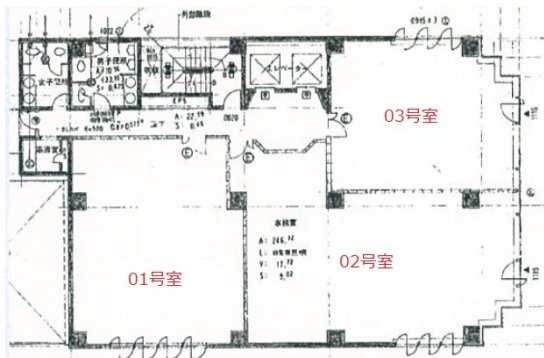


肥後橋イシカワビル 1階32.4坪

大阪府大阪市西区江戸堀1-22-4



物件MAP



賃貸条件	
月額賃料	相談
坪数	32.4坪
坪単価	相談
共益費	81,000円
礼金	無し
敷金（保証金）	相談
階数	1階（101）
入居可能日	2024年6月

ビル情報	
所在地	大阪府大阪市西区江戸堀1-22-4
最寄り駅	大阪メトロ四つ橋線 肥後橋駅 徒歩4分 京阪中之島線 渡辺橋駅 徒歩9分 大阪メトロ御堂筋線 淀屋橋駅 徒歩10分 京阪中之島線 中之島駅 徒歩14分 大阪メトロ四つ橋線 本町駅 徒歩11分
エリア	肥後橋エリア
竣工	1992年6月
耐震	新耐震基準
階数	地上8階 地下1階
用途	事務所
構造	S造

設備情報	
エレベーター	2基
空調	個別空調
OAフロア	OAフロア
基準階天井高	2,500mm
光ファイバー	有り
トイレ	男女別・室外
セキュリティ	有り
駐車場	有り



事務所移転の簡単検索サイト

Quick Service

クイックサービス

肥後橋イシカワビル 1階32.4坪 大阪府大阪市西区江戸堀1-22-4

肥後橋エリア（ビルID：0018740）の賃貸オフィス

貸事務所・レンタルオフィス・オフィス移転ならQuickService

物件詳細はこちらから

0120-55-2620

【受付時間】平日9:30~18:30

