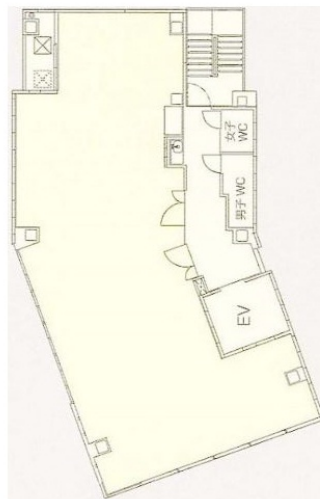


クレイ肥後橋ビル 8階30.64坪

大阪府大阪市西区江戸堀1-17-17



物件MAP



賃貸条件	
坪数	30.64坪
階数	8階
入居可能日	

ビル情報	
所在地	大阪府大阪市西区江戸堀1-17-17
最寄り駅	大阪メトロ四つ橋線 肥後橋駅 徒歩3分 京阪中之島線 渡辺橋駅 徒歩5分
エリア	肥後橋エリア
竣工	2008年4月
耐震	新耐震基準
階数	地上9階
用途	事務所
構造	SRC造

設備情報	
エレベーター	1基
空調	個別空調
OAフロア	OAフロア
基準階天井高	2,700mm
光ファイバー	有り
トイレ	男女別・室外
セキュリティ	有り
駐車場	無し