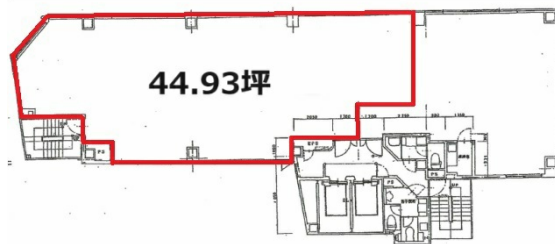


丸大肥後橋ビル 3階44.93坪

大阪府大阪市西区江戸堀1-15-20



物件MAP



賃貸条件	
月額賃料	449,300円 (税別)
坪数	44.93坪
坪単価	10,000円 (税別)
共益費	89,860円
礼金	無し
敷金 (保証金)	12ヶ月
階数	3階
入居可能日	即日

ビル情報	
所在地	大阪府大阪市西区江戸堀1-15-20
最寄り駅	大阪メトロ四つ橋線 肥後橋駅 徒歩2分
エリア	肥後橋エリア
竣工	2000年1月
耐震	新耐震基準
階数	地上11階
用途	事務所
構造	S造

設備情報	
エレベーター	2基
空調	個別空調
OAフロア	OAフロア
基準階天井高	2,550mm
光ファイバー	有り
トイレ	男女別・室外
セキュリティ	有り
駐車場	有り