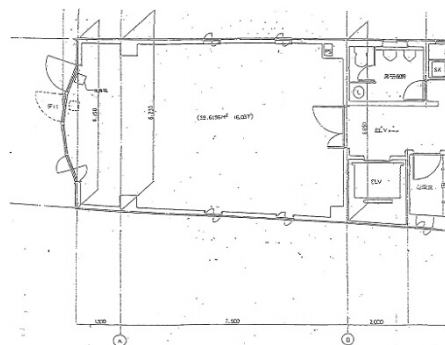


ライジングビル 4階42.1坪

大阪府大阪市西区江戸堀1-15-11



物件MAP



賃貸条件	
坪数	42.1坪
階数	4階 (401・402)
入居可能日	
ビル情報	
所在地	大阪府大阪市西区江戸堀1-15-11
最寄り駅	大阪メトロ四つ橋線 肥後橋駅 徒歩2分
エリア	肥後橋エリア
竣工	1993年10月
耐震	新耐震基準
階数	地上5階
用途	事務所
構造	S造
設備情報	
エレベーター	1基
空調	個別空調
OAフロア	その他
基準階天井高	2,500mm
光ファイバー	無し
トイレ	男女別・室外
セキュリティ	有り
駐車場	無し