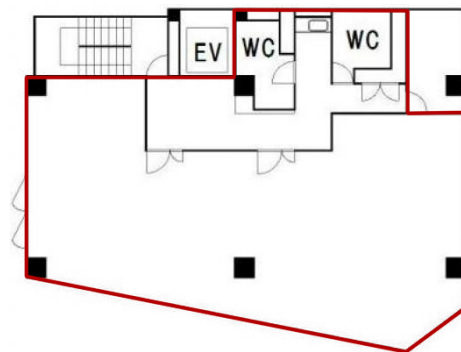


スミタビル 4階36.32坪

大阪府大阪市西区京町堀2-2-1



物件MAP



賃貸条件	
月額賃料	相談
坪数	36.32坪
坪単価	相談
共益費	賃料に含む
礼金	無し
敷金（保証金）	12ヶ月
階数	4階
入居可能日	即日

ビル情報	
所在地	大阪府大阪市西区京町堀2-2-1
最寄り駅	大阪メトロ四つ橋線 肥後橋駅 徒歩7分 大阪メトロ四つ橋線 本町駅 徒歩11分 大阪メトロ中央線 阿波座駅 徒歩12分 京阪中之島線 中之島駅 徒歩13分 大阪メトロ中央線 本町駅 徒歩14分
エリア	肥後橋エリア
竣工	1990年7月
耐震	新耐震基準
階数	地上10階 地下1階
用途	事務所
構造	S造、一部SRC造

設備情報	
エレベーター	1基
空調	個別空調
OAフロア	その他
基準階天井高	
光ファイバー	無し
トイレ	男女別・室外
セキュリティ	無し
駐車場	無し



事務所移転の簡単検索サイト

Quick Service

クイックサービス

スミタビル 4階36.32坪 大阪府大阪市西区京町堀2-2-1

肥後橋エリア（ビルID：0018679）の賃貸オフィス

貸事務所・レンタルオフィス・オフィス移転ならQuickService

物件詳細はこちらから



0120-55-2620

【受付時間】平日9:30~18:30

