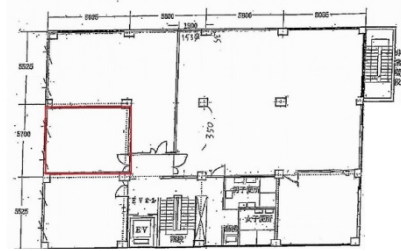


兼吉ビル 4階12.5坪

大阪府大阪市西区京町堀2-14-22



物件MAP



賃貸条件	
月額賃料	66,250円（税別）
坪数	12.5坪
坪単価	5,300円（税別）
共益費	18,750円
礼金	無し
敷金（保証金）	6ヶ月
階数	4階
入居可能日	即日

ビル情報	
所在地	大阪府大阪市西区京町堀2-14-22
最寄り駅	大阪メトロ中央線 阿波座駅 徒歩5分 大阪メトロ千日前線 阿波座駅 徒歩5分
エリア	肥後橋エリア
竣工	1978年6月
耐震	旧耐震基準
階数	地上6階 地上1階
用途	事務所
構造	S造

設備情報	
エレベーター	1基
空調	個別空調
OAフロア	その他
基準階天井高	
光ファイバー	有り
トイレ	男女別・室外
セキュリティ	無し
駐車場	無し



事務所移転の簡単検索サイト

Quick Service

クイックサービス

兼吉ビル 4階12.5坪 大阪府大阪市西区京町堀2-14-22

肥後橋エリア（ビルID：0018675）の賃貸オフィス

貸事務所・レンタルオフィス・オフィス移転なら**QuickService**

物件詳細はこちらから

 **0120-55-2620**

【受付時間】平日9:30~18:30

