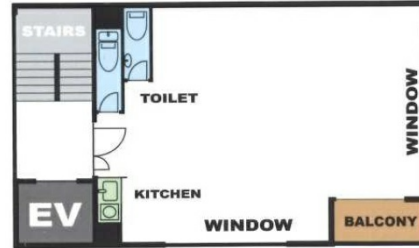


おおきに鞆公園ビル 4階18.28坪

大阪府大阪市西区京町堀1-8-22



物件MAP



賃貸条件	
月額賃料	183,000円 (税別)
坪数	18.28坪
坪単価	10,011円 (税別)
共益費	37,000円
礼金	無し
敷金 (保証金)	402600円
階数	4階 (401)
入居可能日	即日

ビル情報	
所在地	大阪府大阪市西区京町堀1-8-22
最寄り駅	大阪メトロ御堂筋線 本町駅 徒歩6分 大阪メトロ四つ橋線 本町駅 徒歩6分 大阪メトロ中央線 本町駅 徒歩6分
エリア	肥後橋エリア
竣工	1992年9月
耐震	新耐震基準
階数	地上9階 地下1階
用途	事務所
構造	SRC造

設備情報	
エレベーター	1基
空調	個別空調
OAフロア	タイルカーペット
基準階天井高	
光ファイバー	有り
トイレ	男女別・室内
セキュリティ	有り
駐車場	無し



事務所移転の簡単検索サイト おおきに鞆公園ビル 4階18.28坪 大阪府大阪市西区京町堀1-8-22

肥後橋エリア (ビルID: 0018664) の賃貸オフィス

貸事務所・レンタルオフィス・オフィス移転ならQuickService

物件詳細はこちらから

 0120-55-2620

【受付時間】平日9:30~18:30

