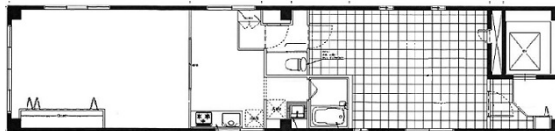


U2B BLDG (ウツボビルディング) 6階23.1坪

大阪府大阪市西区京町堀1-7-21



6F 23.10坪

物件MAP



賃貸条件	
月額賃料	219,543円 (税別)
坪数	23.1坪
坪単価	9,504円 (税別)
共益費	20,000円
礼金	250000円
敷金 (保証金)	100000円
階数	6階 (ワンフロア)
入居可能日	即日

ビル情報	
所在地	大阪府大阪市西区京町堀1-7-21
最寄り駅	大阪メトロ四つ橋線 肥後橋駅 徒歩3分 京阪本線 淀屋橋駅 徒歩7分 大阪メトロ四つ橋線 本町駅 徒歩6分
エリア	肥後橋エリア
竣工	1995年2月
耐震	新耐震基準
階数	地上7階
用途	事務所/店舗
構造	S造

設備情報	
エレベーター	1基
空調	個別空調
OAフロア	
基準階天井高	2,500mm
光ファイバー	有り
トイレ	男女別・室外
セキュリティ	有り
駐車場	無し

