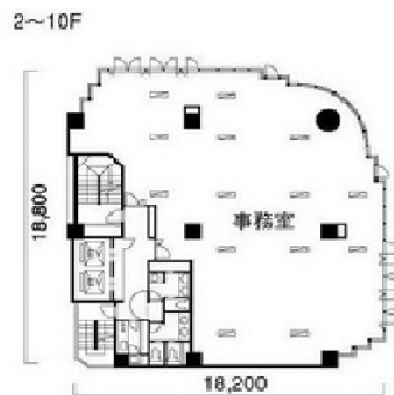


# 肥後橋プラザビル 2階75.42坪

大阪府大阪市西区京町堀1-4-22



## 物件MAP



賃貸条件	
坪数	75.42坪
階数	2階
入居可能日	即日

ビル情報	
所在地	大阪府大阪市西区京町堀1-4-22
最寄り駅	大阪メトロ四つ橋線 肥後橋駅 徒歩3分 大阪メトロ四つ橋線 本町駅 徒歩7分
エリア	肥後橋エリア
竣工	1990年12月
耐震	新耐震基準
階数	地上10階 地下1階
用途	事務所
構造	SRC造

設備情報	
エレベーター	1基
空調	個別空調
OAフロア	その他
基準階天井高	
光ファイバー	有り
トイレ	男女別・室外
セキュリティ	有り
駐車場	有り