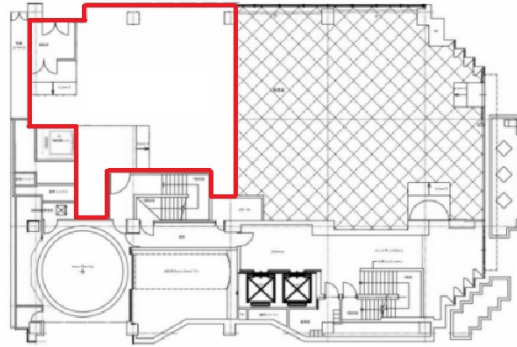


# JMFビル西本町01 1階38.79坪

大阪府大阪市西区阿波座1-6-1



## 物件MAP



賃貸条件	
坪数	38.79坪
階数	1階
入居可能日	

ビル情報	
所在地	大阪府大阪市西区阿波座1-6-1
最寄り駅	大阪メトロ四つ橋線 本町駅 徒歩1分 大阪メトロ中央線 本町駅 徒歩2分 大阪メトロ御堂筋線 本町駅 徒歩5分 大阪メトロ長堀鶴見緑地線 西大橋駅 徒歩12分 大阪メトロ長堀鶴見緑地線 心斎橋駅 徒歩12分
エリア	西本町エリア
竣工	1989年5月
耐震	新耐震基準
階数	地上9階
用途	事務所/店舗
構造	SRC造

設備情報	
エレベーター	2基
空調	個別空調
OAフロア	OAフロア
基準階天井高	2,630mm
光ファイバー	有り
トイレ	男女別・室外
セキュリティ	有り
駐車場	有り



事務所移転の簡単検索サイト

**JMFビル西本町01 1階38.79坪** 大阪府大阪市西区阿波座1-6-1

西本町エリア (ビルID: 0018605) の賃貸オフィス

貸事務所・レンタルオフィス・オフィス移転なら**QuickService**

物件詳細はこちらから

 **0120-55-2620**

【受付時間】平日9:30~18:30

