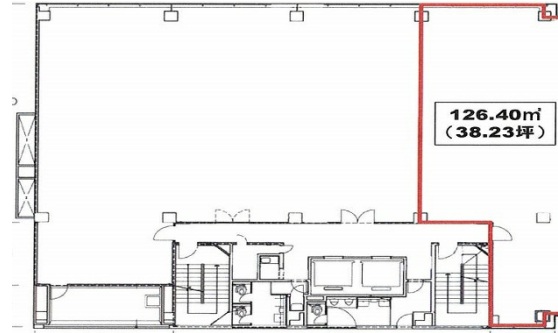


JMFビル西本町01 4階38.23坪

大阪府大阪市西区阿波座1-6-1



物件MAP



賃貸条件	
坪数	38.23坪
階数	4階
入居可能日	

ビル情報	
所在地	大阪府大阪市西区阿波座1-6-1
最寄り駅	大阪メトロ四つ橋線 本町駅 徒歩1分 大阪メトロ中央線 本町駅 徒歩2分 大阪メトロ御堂筋線 本町駅 徒歩5分 大阪メトロ長堀鶴見緑地線 西大橋駅 徒歩12分 大阪メトロ長堀鶴見緑地線 心斎橋駅 徒歩12分
エリア	西本町エリア
竣工	1989年5月
耐震	新耐震基準
階数	地上9階
用途	事務所
構造	SRC造

設備情報	
エレベーター	2基
空調	個別空調
OAフロア	OAフロア
基準階天井高	2,630mm
光ファイバー	有り
トイレ	男女別・室外
セキュリティ	有り
駐車場	有り



事務所移転の簡単検索サイト

Quick Service

クイックサービス

JMFビル西本町01 4階38.23坪 大阪府大阪市西区阿波座1-6-1

西本町エリア (ビルID: 0018605) の賃貸オフィス

貸事務所・レンタルオフィス・オフィス移転なら**QuickService**

物件詳細はこちらから

 **0120-55-2620**

【受付時間】平日9:30~18:30

