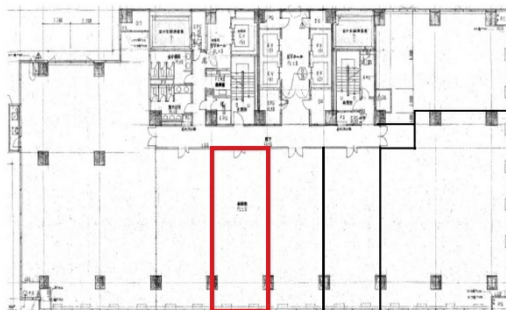


関電不動産西本町ビル 6階26.91坪

大阪府大阪市西区阿波座1-3-15



物件MAP



| 賃貸条件 | |
|-------|--------|
| 坪数 | 26.91坪 |
| 階数 | 6階 |
| 入居可能日 | |

| ビル情報 | |
|------|---|
| 所在地 | 大阪府大阪市西区阿波座1-3-15 |
| 最寄り駅 | 大阪メトロ御堂筋線 本町駅 徒歩5分 大阪メトロ四つ橋線 本町駅 徒歩1分 大阪メトロ中央線 本町駅 徒歩3分 大阪メトロ長堀鶴見緑地線 心斎橋駅 徒歩11分 大阪メトロ長堀鶴見緑地線 西大橋駅 徒歩11分 |
| エリア | 西本町エリア |
| 竣工 | 1988年3月 |
| 耐震 | 新耐震基準 |
| 階数 | 地上11階 地下1階 |
| 用途 | 事務所 |
| 構造 | SRC造 |

| 設備情報 | |
|--------|---------|
| エレベーター | 5基 |
| 空調 | |
| OAフロア | OAフロア |
| 基準階天井高 | 2,500mm |
| 光ファイバー | 有り |
| トイレ | 男女別・室外 |
| セキュリティ | 有り |
| 駐車場 | 有り |



事務所移転の簡単検索サイト 関電不動産西本町ビル 6階26.91坪 大阪府大阪市西区阿波座1-3-15

西本町エリア (ビルID: 0018599) の賃貸オフィス

貸事務所・レンタルオフィス・オフィス移転ならQuickService

物件詳細はこちらから

 0120-55-2620

【受付時間】平日9:30~18:30

