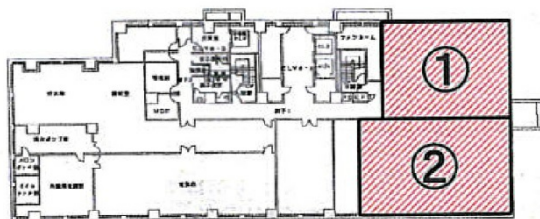


# 関電不動産西本町ビル 地下1階65.28坪

大阪府大阪市西区阿波座1-3-15



## 物件MAP



賃貸条件	
月額賃料	相談
坪数	65.28坪
坪単価	相談
共益費	相談
礼金	無し
敷金（保証金）	相談
階数	B1階
入居可能日	即日

ビル情報	
所在地	大阪府大阪市西区阿波座1-3-15
最寄り駅	大阪メトロ御堂筋線 本町駅 徒歩5分 大阪メトロ四つ橋線 本町駅 徒歩1分 大阪メトロ中央線 本町駅 徒歩3分 大阪メトロ長堀鶴見緑地線 心斎橋駅 徒歩11分 大阪メトロ長堀鶴見緑地線 西大橋駅 徒歩11分
エリア	西本町エリア
竣工	1988年3月
耐震	新耐震基準
階数	地上11階 地下1階
用途	事務所/倉庫・工場
構造	SRC造

設備情報	
エレベーター	5基
空調	
OAフロア	OAフロア
基準階天井高	2,500mm
光ファイバー	有り
トイレ	男女別・室外
セキュリティ	有り
駐車場	有り



関電不動産西本町ビル 地下1階65.28坪 大阪府大阪市西区阿波座1-3-15

西本町エリア（ビルID：0018599）の賃貸オフィス

貸事務所・レンタルオフィス・オフィス移転ならQuickService

物件詳細はこちらから

0120-55-2620

【受付時間】平日9:30~18:30

