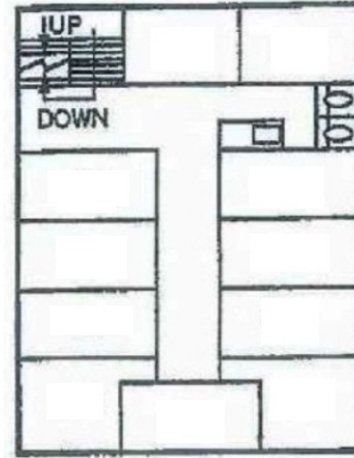


# 昭和本町ビル 4階3.03坪

大阪府大阪市西区阿波座1-11-18



## 物件MAP



賃貸条件	
月額賃料	21,000円（税別）
坪数	3.03坪
坪単価	6,931円（税別）
共益費	4,000円
礼金	75000円
敷金（保証金）	無し
階数	4階（415）
入居可能日	相談

ビル情報	
所在地	大阪府大阪市西区阿波座1-11-18
最寄り駅	大阪メトロ御堂筋線 本町駅 徒歩3分 大阪メトロ四つ橋線 本町駅 徒歩3分 大阪メトロ中央線 本町駅 徒歩3分 大阪メトロ中央線 阿波座駅 徒歩9分 大阪メトロ長堀鶴見緑地線 西大橋駅 徒歩10分
エリア	西本町エリア
竣工	1980年1月
耐震	旧耐震基準
階数	地上4階
用途	事務所/店舗/倉庫・工場
構造	S造

設備情報	
エレベーター	
空調	個別空調
OAフロア	その他
基準階天井高	
光ファイバー	無し
トイレ	男女共用・室内
セキュリティ	無し
駐車場	無し