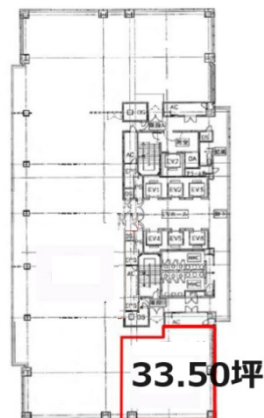


# NLC森の宮ビル 5階33.05坪

大阪府大阪市城東区森之宮1-6-111



## 物件MAP



賃貸条件	
月額賃料	相談
坪数	33.05坪
坪単価	相談
共益費	賃料に含む
礼金	無し
敷金（保証金）	10ヶ月
階数	5階
入居可能日	即日

ビル情報	
所在地	大阪府大阪市城東区森之宮1-6-111
最寄り駅	JR大阪環状線 森ノ宮駅 徒歩1分 大阪メトロ中央線 森ノ宮駅 徒歩1分
エリア	その他大阪
竣工	1994年4月
耐震	新耐震基準
階数	地上14階 地下1階
用途	事務所
構造	S造、一部SRC造

設備情報	
エレベーター	7基
空調	
OAフロア	OAフロア
基準階天井高	2,700mm
光ファイバー	有り
トイレ	男女別・室外
セキュリティ	有り
駐車場	有り