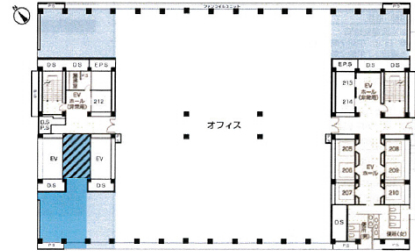


# 大阪ベイトワーオフィス 3階16.17坪

大阪府大阪市港区弁天1-2-1



物件MAP



賃貸条件	
月額賃料	相談
坪数	16.17坪
坪単価	相談
共益費	相談
礼金	無し
敷金（保証金）	相談
階数	3階（アトリウム）
入居可能日	2024年5月

ビル情報	
所在地	大阪府大阪市港区弁天1-2-1
最寄り駅	JR大阪環状線 弁天町駅 徒歩1分 大阪メトロ中央線 弁天町駅 徒歩4分
エリア	その他大阪
竣工	1993年2月
耐震	新耐震基準
階数	地上50階 地上3階
用途	事務所
構造	RC造、一部SRC造

設備情報	
エレベーター	6基
空調	セントラル空調
OAフロア	
基準階天井高	2,600mm
光ファイバー	有り
トイレ	男女別・室外
セキュリティ	有り
駐車場	有り