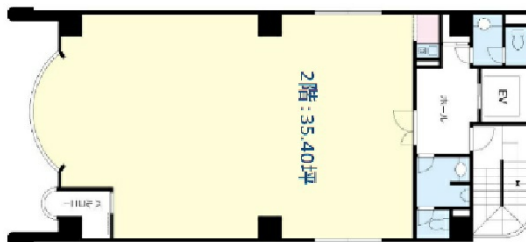


VORT浅草橋駅前 2階35.4坪

東京都台東区柳橋1-23-3



物件MAP



賃貸条件	
月額賃料	相談
坪数	35.4坪
坪単価	相談
共益費	相談
礼金	1ヶ月
敷金(保証金)	4ヶ月
階数	2階(申込有)
入居可能日	2024年7月

ビル情報	
所在地	東京都台東区柳橋1-23-3
最寄り駅	JR中央・総武線 浅草橋駅 徒歩1分 都営浅草線 浅草橋駅 徒歩1分
エリア	浅草橋・蔵前エリア
竣工	1990年10月
耐震	新耐震基準
階数	地上9階 地上1階
用途	事務所
構造	SRC造

設備情報	
エレベーター	1基
空調	個別空調
OAフロア	
基準階天井高	
光ファイバー	有り
トイレ	男女別・室外
セキュリティ	有り
駐車場	無し



事務所移転の簡単検索サイト **VORT浅草橋駅前 2階35.4坪** 東京都台東区柳橋1-23-3

浅草橋・蔵前エリア(ビルID: 0018491)の賃貸オフィス

貸事務所・レンタルオフィス・オフィス移転なら**QuickService**

物件詳細はこちらから

 **0120-55-2620**

【受付時間】平日9:30~18:30

