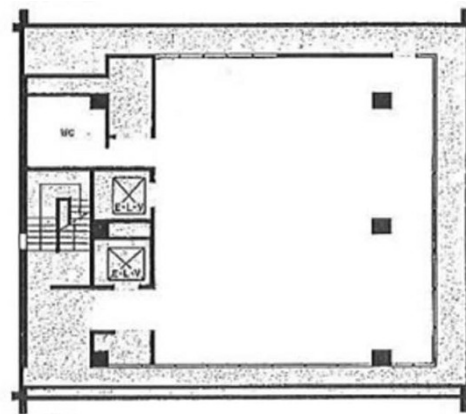


# 久月本社ビル 10階46.15坪

東京都台東区柳橋1-20-4



## 物件MAP



賃貸条件	
月額賃料	461,500円 (税別)
坪数	46.15坪
坪単価	10,000円 (税別)
共益費	賃料に含む
礼金	無し
敷金 (保証金)	8ヶ月
階数	10階
入居可能日	即日

ビル情報	
所在地	東京都台東区柳橋1-20-4
最寄り駅	JR中央・総武線 浅草橋駅 徒歩1分
エリア	浅草橋・蔵前エリア
竣工	1976年9月
耐震	旧耐震基準
階数	地上11階 地下1階
用途	事務所
構造	SRC造

設備情報	
エレベーター	1基
空調	個別空調
OAフロア	その他
基準階天井高	
光ファイバー	有り
トイレ	男女別・室外
セキュリティ	無し
駐車場	無し