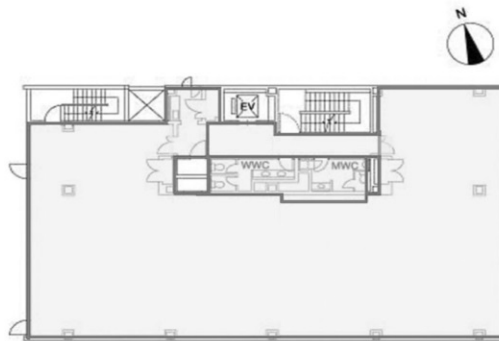


イーストサイドビル 3階106.8坪

東京都台東区柳橋1-1-11



物件MAP



賃貸条件	
月額賃料	相談
坪数	106.8坪
坪単価	相談
共益費	賃料に含む
礼金	無し
敷金（保証金）	8ヶ月
階数	3階
入居可能日	即日

ビル情報	
所在地	東京都台東区柳橋1-1-11
最寄り駅	JR中央・総武線 浅草橋駅 徒歩5分 都営浅草線 浅草橋駅 徒歩5分
エリア	浅草橋・蔵前エリア
竣工	1988年1月
耐震	新耐震基準
階数	地上6階 地下1階
用途	事務所
構造	S造

設備情報	
エレベーター	1基
空調	個別空調
OAフロア	タイルカーペット
基準階天井高	2,560mm
光ファイバー	有り
トイレ	男女別・室外
セキュリティ	有り
駐車場	無し