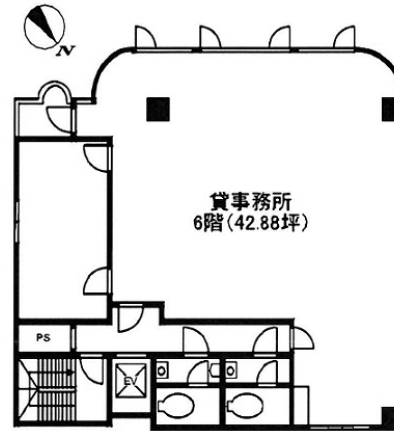


東上野ビル 6階42.88坪

東京都台東区東上野3-30-1



物件MAP



| 賃貸条件 | |
|----------|---------------|
| 月額賃料 | 471,680円 (税別) |
| 坪数 | 42.88坪 |
| 坪単価 | 11,000円 (税別) |
| 共益費 | 賃料に含む |
| 礼金 | 1ヶ月 |
| 敷金 (保証金) | 2ヶ月 |
| 階数 | 6階 |
| 入居可能日 | 即日 |

| ビル情報 | |
|------|------------------------------------------------------------|
| 所在地 | 東京都台東区東上野3-30-1 |
| 最寄り駅 | 東京メトロ銀座線 稲荷町駅 徒歩1分 都営大江戸線 新御徒町駅 徒歩7分 JR山手線 上野駅 徒歩10分 |
| エリア | 上野・御徒町エリア |
| 竣工 | 1992年2月 |
| 耐震 | 新耐震基準 |
| 階数 | 地上8階 |
| 用途 | 事務所 |
| 構造 | RC造 |

| 設備情報 | |
|--------|--------|
| エレベーター | 1基 |
| 空調 | 個別空調 |
| OAフロア | その他 |
| 基準階天井高 | |
| 光ファイバー | 無し |
| トイレ | 男女別・室外 |
| セキュリティ | 有り |
| 駐車場 | 有り |