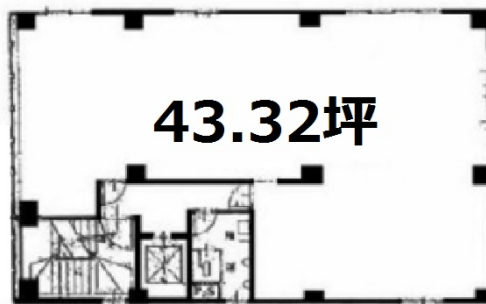


妙高酒造ビル 4階40坪

東京都台東区東上野1-8-6



物件MAP



賃貸条件	
月額賃料	280,000円 (税別)
坪数	40坪
坪単価	7,000円 (税別)
共益費	120,000円
礼金	1ヶ月
敷金 (保証金)	8ヶ月
階数	4階
入居可能日	相談

ビル情報	
所在地	東京都台東区東上野1-8-6
最寄り駅	都営大江戸線 新御徒町駅 徒歩3分 JR山手線 御徒町駅 徒歩5分 東京メトロ日比谷線 仲御徒町駅 徒歩5分 東京メトロ銀座線 上野広小路駅 徒歩8分
エリア	上野・御徒町エリア
竣工	1973年1月
耐震	旧耐震基準
階数	地上6階
用途	事務所
構造	SRC造

設備情報	
エレベーター	1基
空調	個別空調
OAフロア	タイルカーペット
基準階天井高	2,600mm
光ファイバー	有り
トイレ	男女別・室内
セキュリティ	無し
駐車場	無し