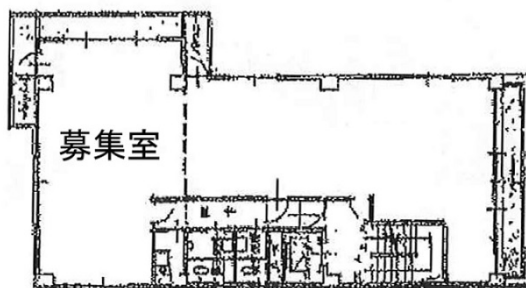


丸千第2ビル 5階20.5坪

東京都台東区東上野1-24-4



物件MAP



賃貸条件	
月額賃料	184,500円 (税別)
坪数	20.5坪
坪単価	9,000円 (税別)
共益費	41,000円
礼金	無し
敷金 (保証金)	5ヶ月
階数	5階 (503)
入居可能日	即日
ビル情報	
所在地	東京都台東区東上野1-24-4
最寄り駅	都営大江戸線 新御徒町駅 徒歩3分 JR山手線 御徒町駅 徒歩5分 JR京浜東北線 御徒町駅 徒歩5分 東京メトロ日比谷線 仲御徒町駅 徒歩4分 東京メトロ銀座線 上野駅 徒歩6分
エリア	上野・御徒町エリア
竣工	1973年8月
耐震	旧耐震基準
階数	地上7階
用途	事務所
構造	RC造
設備情報	
エレベーター	1基
空調	個別空調
OAフロア	その他
基準階天井高	
光ファイバー	有り
トイレ	男女別・室外
セキュリティ	無し
駐車場	無し



事務所移転の簡単検索サイト

丸千第2ビル 5階20.5坪 東京都台東区東上野1-24-4

上野・御徒町エリア (ビルID: 0018355) の賃貸オフィス

貸事務所・レンタルオフィス・オフィス移転ならQuickService

物件詳細はこちらから

 0120-55-2620

【受付時間】平日9:30~18:30

