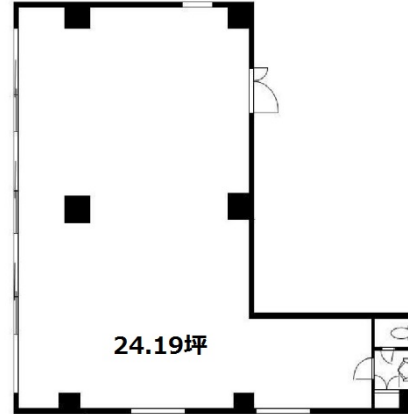


梶村ビル 2階24.19坪

東京都台東区東上野1-21-5



物件MAP



賃貸条件	
月額賃料	230,000円（税別）
坪数	24.19坪
坪単価	9,508円（税別）
共益費	無し
礼金	無し
敷金（保証金）	6ヶ月
階数	2階（201）
入居可能日	相談

ビル情報	
所在地	東京都台東区東上野1-21-5
最寄り駅	東京メトロ日比谷線 仲御徒町駅 徒歩4分 JR山手線 御徒町駅 徒歩4分 JR山手線 上野駅 徒歩5分 JR京浜東北線 上野駅 徒歩5分
エリア	上野・御徒町エリア
竣工	1992年6月
耐震	新耐震基準
階数	地上4階
用途	事務所
構造	調査中

設備情報	
エレベーター	
空調	個別空調
OAフロア	その他
基準階天井高	
光ファイバー	有り
トイレ	調査中
セキュリティ	無し
駐車場	無し



梶村ビル 2階24.19坪 東京都台東区東上野1-21-5

上野・御徒町エリア（ビルID：0018350）の賃貸オフィス

貸事務所・レンタルオフィス・オフィス移転ならQuickService

物件詳細はこちらから

 0120-55-2620

【受付時間】平日9:30~18:30

