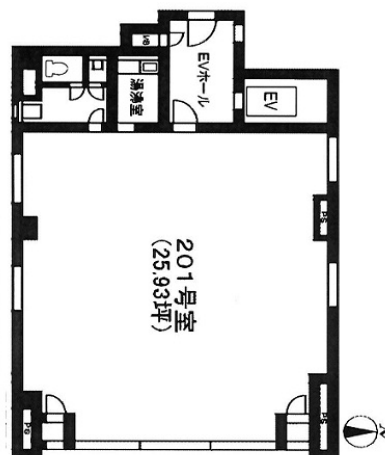


エスパルハイム 2階25.93坪

東京都台東区台東4-22-4



物件MAP



賃貸条件	
月額賃料	207,440円 (税別)
坪数	25.93坪
坪単価	8,000円 (税別)
共益費	39,985円
礼金	2ヶ月
敷金 (保証金)	4ヶ月
階数	2階 (201)
入居可能日	即日

ビル情報	
所在地	東京都台東区台東4-22-4
最寄り駅	都営大江戸線 新御徒町駅 徒歩1分 東京メトロ日比谷線 仲御徒町駅 徒歩5分 JR山手線 御徒町駅 徒歩7分 JR京浜東北線 御徒町駅 徒歩7分
エリア	上野・御徒町エリア
竣工	1988年12月
耐震	新耐震基準
階数	地上7階
用途	事務所
構造	RC造

設備情報	
エレベーター	1基
空調	個別空調
OAフロア	その他
基準階天井高	
光ファイバー	有り
トイレ	男女共用・室内
セキュリティ	無し
駐車場	無し