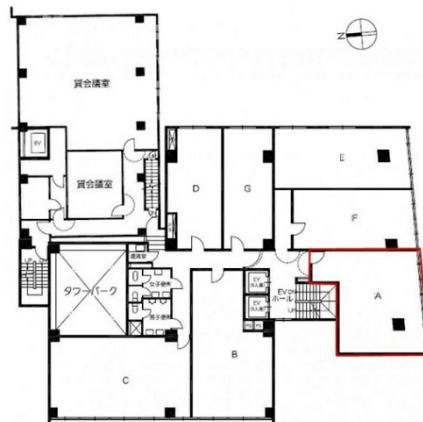


鈴和ビル 3階18.6坪

東京都台東区浅草橋5-2-3



物件MAP



賃貸条件	
月額賃料	167,400円（税別）
坪数	18.6坪
坪単価	9,000円（税別）
共益費	37,200円
礼金	無し
敷金（保証金）	6ヶ月
階数	3階（A）
入居可能日	即日

ビル情報	
所在地	東京都台東区浅草橋5-2-3
最寄り駅	JR中央・総武線 浅草橋駅 徒歩4分 都営浅草線 浅草橋駅 徒歩6分 東京メトロ日比谷線 秋葉原駅 徒歩7分
エリア	浅草橋・蔵前エリア
竣工	1974年10月
耐震	旧耐震基準
階数	地上10階
用途	事務所
構造	SRC造


設備情報	
エレベーター	2基
空調	個別空調
OAフロア	OAフロア
基準階天井高	
光ファイバー	有り
トイレ	男女別・室外
セキュリティ	有り
駐車場	有り



事務所移転の簡単検索サイト **鈴和ビル 3階18.6坪** 東京都台東区浅草橋5-2-3

浅草橋・蔵前エリア（ビルID：0018148）の賃貸オフィス

貸事務所・レンタルオフィス・オフィス移転なら**QuickService**

物件詳細はこちらから
 **0120-55-2620**

【受付時間】平日9:30~18:30

