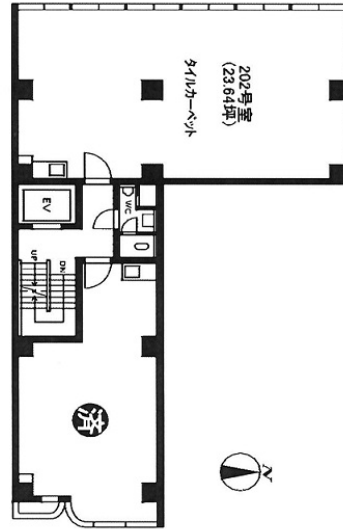


珠和ビル 2階23.64坪

東京都台東区上野3-13-9



物件MAP



賃貸条件	
月額賃料	236,400円 (税別)
坪数	23.64坪
坪単価	10,000円 (税別)
共益費	47,280円
礼金	無し
敷金 (保証金)	6ヶ月
階数	2階 (202)
入居可能日	即日

ビル情報	
所在地	東京都台東区上野3-13-9
最寄り駅	JR山手線 御徒町駅 徒歩2分 都営大江戸線 上野御徒町駅 徒歩3分 東京メトロ銀座線 上野広小路駅 徒歩3分 東京メトロ日比谷線 仲御徒町駅 徒歩5分
エリア	上野・御徒町エリア
竣工	1986年1月
耐震	新耐震基準
階数	地上6階
用途	事務所
構造	RC造

設備情報	
エレベーター	1基
空調	個別空調
OAフロア	タイルカーペット
基準階天井高	
光ファイバー	無し
トイレ	男女共用・室内
セキュリティ	無し
駐車場	無し



事務所移転の簡単検索サイト **珠和ビル 2階23.64坪** 東京都台東区上野3-13-9

上野・御徒町エリア (ビルID : 0017919) の賃貸オフィス

貸事務所・レンタルオフィス・オフィス移転なら**QuickService**

物件詳細はこちらから

 **0120-55-2620**

【受付時間】平日9:30~18:30

