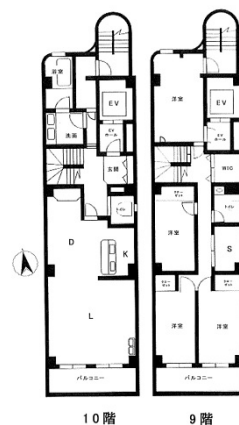


新御徒町妙見屋ビル 9階47坪

東京都台東区小島2-18-15



物件MAP



賃貸条件	
月額賃料	350,000円（税別）
坪数	47坪
坪単価	7,447円（税別）
共益費	賃料に含む
礼金	1ヶ月
敷金（保証金）	1ヶ月
階数	9階（9-10F申込有）
入居可能日	即日

ビル情報	
所在地	東京都台東区小島2-18-15
最寄り駅	都営大江戸線 新御徒町駅 徒歩1分 つくばエクスプレス 新御徒町駅 徒歩1分
エリア	浅草橋・蔵前エリア
竣工	1993年1月
耐震	新耐震基準
階数	地上10階 地上1階
用途	事務所
構造	S造

設備情報	
エレベーター	1基
空調	個別空調
OAフロア	タイルカーペット
基準階天井高	2,400mm
光ファイバー	有り
トイレ	男女別・室内
セキュリティ	有り
駐車場	無し