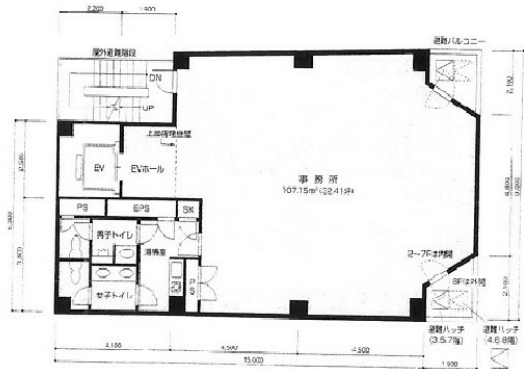


立花ビル台東根岸 5階32.41坪

東京都台東区根岸3-1-22



物件MAP



賃貸条件	
月額賃料	相談
坪数	32.41坪
坪単価	相談
共益費	賃料に含む
礼金	無し
敷金（保証金）	相談
階数	5階
入居可能日	即日

ビル情報	
所在地	東京都台東区根岸3-1-22
最寄り駅	東京メトロ日比谷線 入谷駅 徒歩3分 JR山手線 鶯谷駅 徒歩3分 JR京浜東北線 鶯谷駅 徒歩3分
エリア	その他台東区
竣工	1990年9月
耐震	新耐震基準
階数	地上8階 地上1階
用途	事務所
構造	S造

設備情報	
エレベーター	1基
空調	個別空調
OAフロア	
基準階天井高	2,600mm
光ファイバー	無し
トイレ	男女別・室外
セキュリティ	有り
駐車場	無し