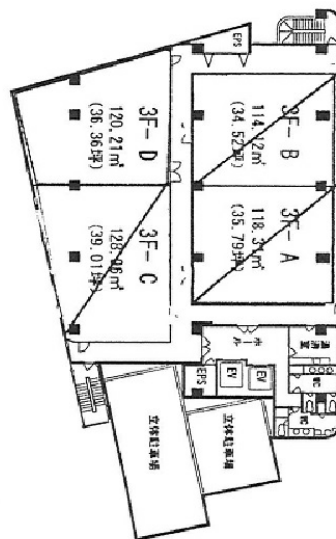


三ツ木聖蹟桜ヶ丘ビル 3階36.36坪

東京都多摩市関戸2-24-27



物件MAP



賃貸条件	
月額賃料	343,637円 (税別)
坪数	36.36坪
坪単価	9,451円 (税別)
共益費	84,983円
礼金	1ヶ月
敷金 (保証金)	6ヶ月
階数	3階 (D)
入居可能日	即日

ビル情報	
所在地	東京都多摩市関戸2-24-27
最寄り駅	京王京王線 聖蹟桜ヶ丘駅 徒歩2分
エリア	その他東京
竣工	1993年12月
耐震	新耐震基準
階数	地上9階
用途	事務所
構造	S造

設備情報	
エレベーター	2基
空調	個別空調
OAフロア	OAフロア
基準階天井高	
光ファイバー	有り
トイレ	男女別・室外
セキュリティ	無し
駐車場	有り



事務所移転の簡単検索サイト

Quick Service

クイックサービス

三ツ木聖蹟桜ヶ丘ビル 3階36.36坪 東京都多摩市関戸2-24-27

その他東京 (ビルID: 0017746) の賃貸オフィス

貸事務所・レンタルオフィス・オフィス移転ならQuickService

物件詳細はこちらから



0120-55-2620

【受付時間】平日9:30~18:30

