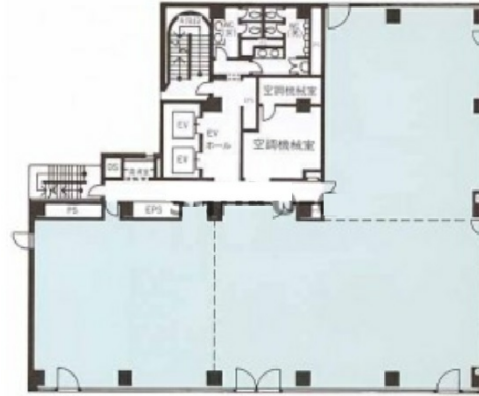


橋本MNビル 8階95坪

神奈川県相模原市緑区橋本3-25-1



物件MAP



賃貸条件	
月額賃料	相談
坪数	95坪
坪単価	相談
共益費	相談
礼金	無し
敷金（保証金）	相談
階数	8階
入居可能日	2024年5月

ビル情報	
所在地	神奈川県相模原市緑区橋本3-25-1
最寄り駅	JR横浜線 橋本駅 徒歩3分 JR相模線 橋本駅 徒歩3分 京王相模原線 橋本駅 徒歩3分
エリア	その他神奈川
竣工	1992年3月
耐震	新耐震基準
階数	地上8階
用途	事務所
構造	SRC造

設備情報	
エレベーター	2基
空調	個別空調
OAフロア	OAフロア
基準階天井高	2,560mm
光ファイバー	無し
トイレ	男女別・室外
セキュリティ	無し
駐車場	有り



事務所移転の簡単検索サイト

橋本MNビル 8階95坪 神奈川県相模原市緑区橋本3-25-1

その他神奈川（ビルID：0017659）の賃貸オフィス

クイックサービス

貸事務所・レンタルオフィス・オフィス移転ならQuickService

物件詳細はこちらから

 0120-55-2620

【受付時間】平日9:30~18:30

