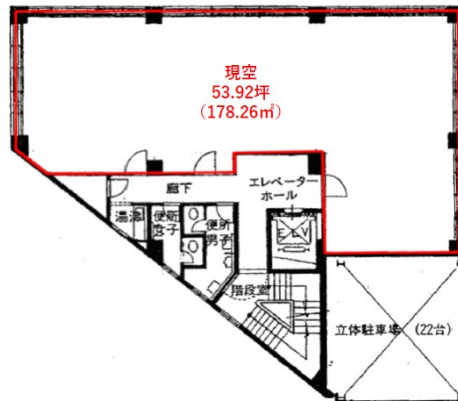


# ジブラルタ生命倉敷ビル 4階53.92坪

岡山県倉敷市幸町1-4



4階



物件MAP



賃貸条件	
月額賃料	相談
坪数	53.92坪
坪単価	相談
共益費	140,192円
礼金	無し
敷金（保証金）	12ヶ月
階数	4階
入居可能日	相談

ビル情報	
所在地	岡山県倉敷市幸町1-4
最寄り駅	JR山陽本線 倉敷駅 徒歩9分
エリア	倉敷市・笠岡市エリア
竣工	1990年2月
耐震	新耐震基準
階数	地上5階
用途	事務所
構造	RC造

設備情報	
エレベーター	1基
空調	個別空調
OAフロア	Pタイル
基準階天井高	2,800mm
光ファイバー	有り
トイレ	男女別・室外
セキュリティ	有り
駐車場	有り



事務所移転の簡単検索サイト

Quick Service

クイックサービス

ジブラルタ生命倉敷ビル 4階53.92坪 岡山県倉敷市幸町1-4

倉敷市・笠岡市エリア（ビルID：0017629）の賃貸オフィス

貸事務所・レンタルオフィス・オフィス移転ならQuickService

物件詳細はこちらから



0120-55-2620

【受付時間】平日9:30~18:30

