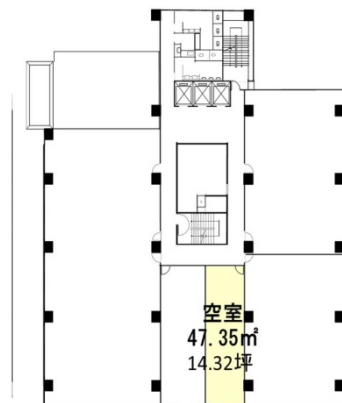


前橋ファーストビル 2階14.32坪

群馬県前橋市表町2-2-6



物件MAP



賃貸条件	
月額賃料	相談
坪数	14.32坪
坪単価	相談
共益費	賃料に含む
礼金	無し
敷金（保証金）	相談
階数	2階
入居可能日	即日

ビル情報	
所在地	群馬県前橋市表町2-2-6
最寄り駅	JR両毛線 前橋駅 徒歩7分
エリア	群馬
竣工	1986年2月
耐震	新耐震基準
階数	地上8階 地下1階
用途	事務所
構造	SRC造

設備情報	
エレベーター	3基
空調	セントラル空調
OAフロア	OAフロア
基準階天井高	2,500mm
光ファイバー	有り
トイレ	男女別・室外
セキュリティ	有り
駐車場	有り