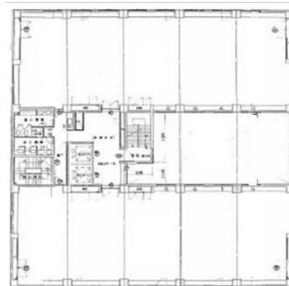


# KDX船橋ビル 3階16.38坪

千葉県船橋市本町7-11-5



## 物件MAP



賃貸条件	
坪数	16.38坪
階数	3階 (304)
入居可能日	

ビル情報	
所在地	千葉県船橋市本町7-11-5
最寄り駅	JR総武本線 船橋駅 徒歩4分 東武野田線 船橋駅 徒歩4分
エリア	船橋エリア
竣工	1989年4月
耐震	新耐震基準
階数	地上8階 地下1階
用途	事務所
構造	SRC造

設備情報	
エレベーター	2基
空調	個別空調
OAフロア	OAフロア
基準階天井高	2,500mm
光ファイバー	有り
トイレ	男女別・室外
セキュリティ	有り
駐車場	有り